

## Instructie

### Hulpmiddelenservice

#### Inhoud

Over Hospital at Home .....	2
Waarom Hospital at Home? .....	2
Wat is Hospital at Home? .....	2
Hoe werkt Hospital at Home? .....	2
Taakomschrijving .....	3
Procesbeschrijvingen .....	3
Procesbeschrijving Hulpmiddelenservice .....	4
Algemene procesbeschrijving .....	5

Dit document is bedoeld voor samenwerkingspartners van Hospital at Home en bevat informatie over Hospital at Home, de checklist met verrichtingen en de bijbehorende procesbeschrijvingen.



umcg

---

## Over Hospital at Home

Een korte toelichting over waarom Hospital at Home is gestart, wat het zorgprogramma precies inhoudt en hoe het werkt. Voor meer informatie, zie: <http://hospitalathome.nl/>.

## Waarom Hospital at Home?

Veel oudere patiënten wensen bij ziekte geen ziekenhuisopname. Als ze echter acuut ziek worden zijn er nu twee mogelijkheden: thuis blijven of naar het ziekenhuis gaan. Wanneer wordt gekozen om naar het ziekenhuis te gaan wordt dit vaak gevolgd door een acute ziekenhuisopname met daarna een periode van aansterken in een verzorgings- of verpleeghuis. Een behandeling in het ziekenhuis biedt veel mogelijkheden, maar voor de kwetsbaarste ouderen kan een ziekenhuisverblijf van 8 tot 10 dagen ook leiden tot een verlies van kracht, ondervoeding, vallen en nieuwe (ziekenhuis)infecties. Om meer gehoor te geven aan de wens van oudere patiënten willen we een nieuwe zorgvorm creëren en ziekenhuiszorg thuis voor hen mogelijk maken: Hospital at Home.

## Wat is Hospital at Home?

Hospital at Home is een zorgprogramma dat ziekenhuiszorg thuis biedt aan de meest kwetsbare ouderen, ouderen met cognitieve stoornissen (bijvoorbeeld dementie). In Nederland is het idee Hospital at Home in december 2014 begonnen. Allereerst zijn zorgprofessionals, belangenbehartigers, kennisorganisaties en anderen geraadpleegd. Aan de regiotafels van het Nationaal Programma Ouderenzorg in de vier Noordelijke provincies werd met hulp van het Zorg Innovatie Forum (ZIF) contact gelegd met belangstellenden en potentiële partners voor Hospital at Home. Hospital at Home is een concrete samenwerking tussen patiënten, naasten en professionals. De mening van patiënten en naasten is van groot belang en bepaalt mede hoe Hospital at Home eruit gaat zien.

## Hoe werkt Hospital at Home?

Oudere patiënten met cognitieve stoornissen komen met een acute ziekte eerst terecht op de Spoedeisende Hulp van het ziekenhuis. Als er een reden voor ziekenhuisopname is en de patiënt en familie zijn het erover eens graag thuisbehandeling te willen, wordt men om deelname aan het Hospital at Home onderzoek gevraagd. Wanneer ziekenhuiszorg thuis gegeven wordt, houdt dat in dat de patiënt niet wordt opgenomen in het ziekenhuis, maar terug gaat naar huis om daar alle zorg te ontvangen die nodig is. Om de zorg thuis goed te kunnen regelen, zal de patiënt in het ziekenhuis blijven totdat alles thuis georganiseerd is. De patiënt zal de ochtend volgend op het Spoedeisende Hulp bezoek naar huis gaan. Vervolgens is er ziekenhuiszorg thuis; de Hospital at Home arts en verpleegkundigen komen aan huis voor de verzorging en behandeling. De behandeling is onder verantwoordelijkheid van het ziekenhuis (de Hospital at Home arts). De inhoud van de zorg is hetzelfde als in het ziekenhuis, alleen de plaats van de zorg is verschillend, namelijk thuis.

Naast het leveren van zorg verzamelen we gegevens ten behoeve van wetenschappelijk onderzoek over het effect van het Hospital at Home-zorgprogramma: is ziekenhuiszorg thuis daadwerkelijk beter voor mensen met cognitieve stoornissen dan de gebruikelijke ziekenhuiszorg? Ook willen we weten wat deze vorm van zorg voor de patiënt zelf en zijn of haar naasten betekent, zodat de zorg in de toekomst zo goed mogelijk aansluit bij de wensen van de patiënt.

---

## Taakomschrijving

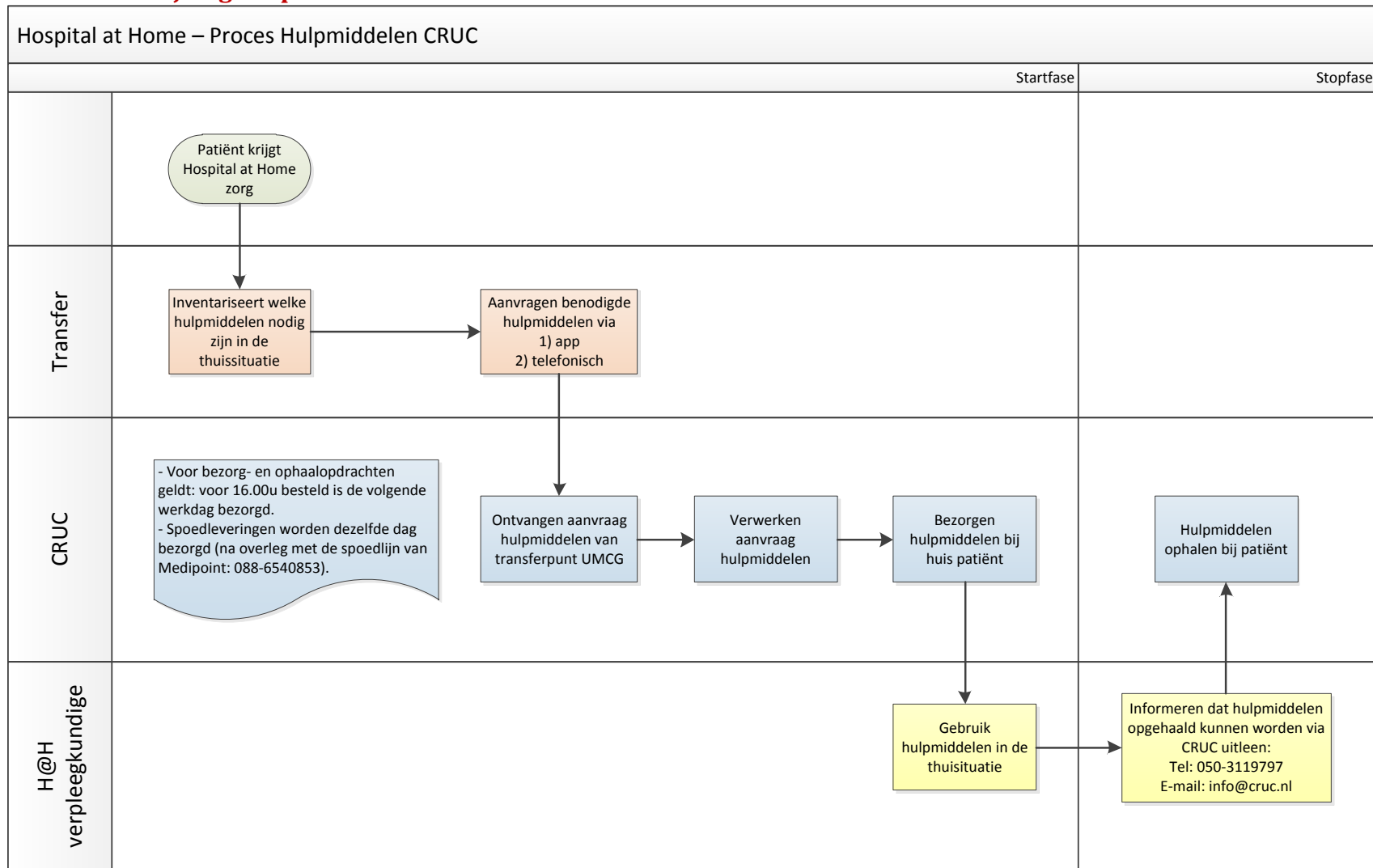
De onderstaande taakomschrijving geeft aan welke taken gedaan moeten worden voor Hospital at Home patiënten.

- Verwerken van aanvraag vanuit transferpunt UMCG
- Organiseren hulpmiddelen
- Contact met patiënt of naaste patiënt wanneer de hulpmiddelen de volgende dag bezorgd worden
- Bezorging van hulpmiddelen bij huis patiënt
- Leveren van instructie bij hulpmiddelen indien nodig
- Bereikbaar en beschikbaar in het geval van storingen van de hulpmiddelen
- Ophalen hulpmiddelen bij einde van het zorgtraject

## Procesbeschrijvingen

Alle processen omtrent Hospital at Home worden door middel van stroomschema's in kaart gebracht. Op de volgende pagina vindt u een procesbeschrijving welke specifiek voor u is bedoeld. De daaropvolgende pagina toont een algemene procesbeschrijving en waar u zich in het proces bevindt.

## Procesbeschrijving Hulpmiddelenservice



## Algemene procesbeschrijving

